

# Ko e Mofi 'Uto' (Meningitis)

Ko e mofi 'uto' ko e mahaki 'oku **fakatu'utāmaki**

Talatala ki he toketā 'oka 'asi 'a e ngaahi faka'ilonga ko 'eni' 'i ho'o pēpē pe fānau iiki:

Talatala ki he toketā 'oka 'asi 'a e ngaahi faka'ilonga ko 'eni' 'i he kakai lalahi':



▶ mofi



▶ fa'a tatangi pe fakafiufiu



▶ ta'efiefiekai pe fieinu



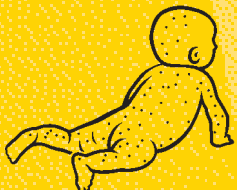
▶ lua



▶ fa'a lahilahi mohe, tāvaivaia pea fafangu ngata'a



▶ kekeva ho kia  
▶ 'ikai fie sio ki ha maama ulo lahi



▶ laku mai e fele he kilī' pea hangē ha 'ila toto'



▶ mofi mo e langa'ulu



▶ lua



▶ fa'a lahilahi mohe, 'ikai ke ma'u e fakakaukau', valevalelau noa'ia pe pongia



▶ kekeva ho kia  
▶ 'ikai fie sio ki ha maama ulo lahi



▶ felāngaaki e hokotangahui' mo e uoua'



▶ laku mai e fele he kilī' pea hangē ha 'ila toto'



Ko e fele ko e 'oku laku mai he kilī' 'e ala 'asi pē ia 'i ha fa'ahinga konga pe 'o e sino'. Tatau aipē, pe ko e hā hono si'isi'i 'o e fele 'oku 'asi he sino 'o e pēpē' pe ko e tokotaha lahi, 'oku mahu'inga ke sio ki ai 'a e toketaa'.

## 'Oua e toloi - fakavavevave 'o 'ave ki he toketaa'

'Okapau ko koe, pe ko ha taha 'i homou 'apī' 'oku 'asi ai ha taha 'o e ngaahi faka'ilonga ko eni' pea fai leva e ngaahi me'a ko eni':

- Fetu'utaki telefoni ki ha toketā 'i he taimi pē ko ia, tatau aipē pe ko e 'aho pe ko e po'uli
- Talaange 'a e ngaahi me'a 'oku ongo'i, mo e ngaahi faka'ilonga 'oku 'asi he sino'
- **Vilitaki** ke fai ha tokoni fakavavevave ki ai. '**Oua teke mā he vilitaki**', he'e lava pē ke mate 'a e mahaki' ia 'i hano toloi
- 'Oku mahu'inga ke kei siofi mo tokanga'i pē 'a e tokotaha puke', tatau aipē 'oka pehē 'e he toketaa' 'oku 'ikai puke he mofi 'uto'
- To e fakafoki 'o 'ave ki he toketaa', 'okapau 'e fakalalahi pe kovi ange e puke'
- 'Oua 'e tuku ke nofo tokotaha 'a e taha 'oku puke'
- 'E lava ke haofaki'i 'a e mo'ui ha taha 'oku puke he mofi 'uto', 'oka tōmu'a faito'o' kei taimi