

# Te mate kiriuhi ua kakā

He **mate kino** te mate kitakita (mate kiriuhi ua kakā)

Whakaaturia tētahi, ētahi rānei o ēnei tohu, ēnei tohumate, ki tō tākuta.

Tērā pea ka kitea tō pēpi,  
tō tamaiti:

Tērā pea ka kitea ngā  
pakeke:



▶ e pāngia ana e te kirikā



▶ e tangi tonu ana, e hē ana



▶ kāore e inu, kāore hoki e kai



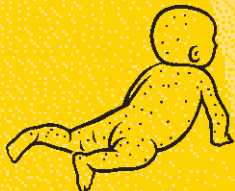
▶ kua ruaki



▶ kua hiamoe, kua pīngore te tinana, he uaua rānei te whakaoho i a ia



▶ ka mārō te kakī  
▶ kāore e pīrangi kia kaha rawa te kā o te raiti



▶ kua kōpukupuku, kua puta mai he iraira rānei



▶ e pāngia ana e te kirikā me te ānini



▶ kua ruaki



▶ kua hiamoe, kua kore e aro, kua tihāhā, kua mauri moe rānei



▶ ka mārō te kakī  
▶ kāore e pīrangi kia kaha rawa te kā o te raiti



▶ ka mamae ngā hononga kōiwi, ka mamae ngā uaua



▶ kua kōpukupuku, kua puta mai he iraira rānei



**Ka puta te kōpukupuku ki hea rānei i te tinana. Ahakoa kotahi anake te iraira i te tamaiti māuiui, i te pakeke rānei, whakaaturia ki tō tākuta.**

## Kaua e tatari! Haere! Mahia!

Mehemea kei te māuiui tētahi tangata i tō kāinga,  
ka kitea hoki tētahi o ēnei tohumate, ētahi rānei:

- Waea **tika** atu ki te tākuta, ki te whare hauora rānei - ahakoa i te ao, i te pō.
- Whakaaturia ngā tohu o te mate.
- **Kaua e whakaae** kia waiho tō take ki tahaki - **kaua e aro** atu ki ngā karo a te tangata - he tangata pea ka mate.
- Mehemea kua whakawāteatia e te tākuta kia hoki ki te kāinga, e tika ana kia tirohia tonutia ia.
- Mehemea ka kino kē atu te mate - hoki tika ki tō tākuta.
- Kaua e waiho te tangata kia noho ko ia anake.
- Mā te kai wawe i te rongoā paturopi ka ora te tangata i te mate kitakita nei.