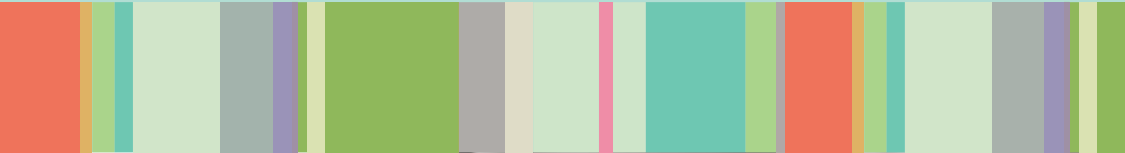


FAITO'O MALU'I  
**BCG**

.....  
**KO HONO TAUHI 'O E FĀNAU'  
HILI 'A E HUHU MALU'I'**  
.....

KO HONO TAUHI 'O E MATA'IHUHU' HE 'OSI 'A E HUHU MALU'I BCG



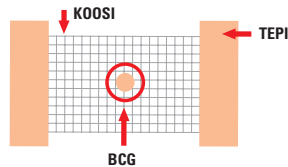
# FAITO'O MALU'I BCG

## Ko e me'a ke fakatokanga'i 'i he hili 'a hono huhu malu'i BCG ho'o pēpee'

'I he uike 'e 1 - 6, 'e 'asi ha fakakulokula 'i he mata'ihuhu', pea 'e puli atu ia he 'osi ha ngaahi uike si'i.

'I he 'osi ha uike 'e 6 - 12, 'e liliu 'a e fakakulokula' ko ha mata'i pala. Ka hoko 'eni pea 'ufi'ufi 'aki 'a e mata'ipala' ha koosi (gauze) ke lava 'o hū ki ai ha 'ea. 'Oua 'e palasitaa'i.

'E lava ke a'u 'o māhina 'e 3 pea toki sai 'a e mata'ipala' 'o fakapatepepe pea 'oku tonu ke pehē.



## Ko hono tauhi 'o e mata'ihuhu'

- Tauhi ke ma'a mo mātu'u.
- Ka mata'ipala pea 'ufi'ufi'i 'aki ha me'i koosi ke lava 'o hū ki ai ha 'ea.



'Oua na'a fakatetenga pe vaku'i 'a e mata'ihuhu'



'Oua na'a palasitaa'i 'a e mata'ihuhu'



'Oua na'a valivali, vali lolo pe ko ha lau'i 'akau' a e mata'ihuhu'



'Oua na'a fota pe mili 'a e mata'ihuhu'

Kapau 'oku ke hoha'a pe fiema'u ha fakamatala fekau'aki mo e TB pe ko e faito'o malu'i BCG, kātaki 'o fetu'utaki mo e Neesi (Public Health Nurse).

Hingoa 'o e Neesi: \_\_\_\_\_

Telefoni: \_\_\_\_\_

**Kapau 'oku 'i ai ha'o hoha'a pe ngaahi fehu'i ke faka'eke 'i tu'a he houa ngāue', pea ke telefoni ta'etotongi ki he Healthline 0800 611 116.**